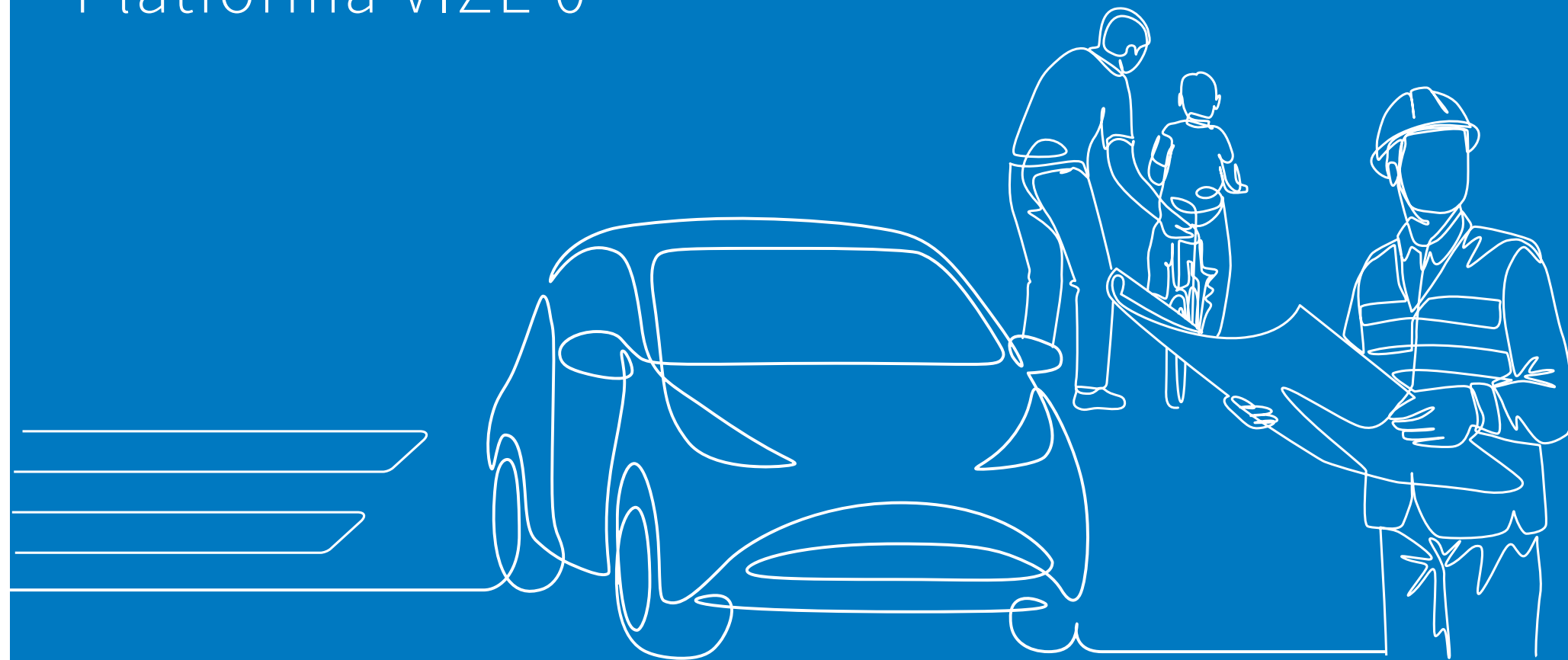


Logomanuál

Platforma VIZE 0



platformavize0.cz

Obsah logomanuálu

Platforma VIZE 0

- 01 Konstrukce samotného loga PV0
- 02 Základní varianty – cobrand
- 03 Použití s dalšími logy
- 04 Barvy
- 05 Minimální velikost
- 06 Zakázané varianty
- 07 Ochranná zóna
- 08 Písmo
- 09 Doplnkové kresby
- 10 Použití samostatného loga PV0
- 11 Aplikace cobrandu log



01 Konstrukce samotného loga PV0

Každé logo by mělo mít svou **konstrukci a řád**. V následujícím obrázku je demonstrováno, jak je logo **geometricky sestaveno**. Každý prvek a každá litera v něm má svůj jasně **definovaný prostor a pozici**.

Pro jasnou čitelnost loga Platformy VIZE 0 je zvoleno písmo **NEXA** v řezu **Regular**.

Proporce mezi **velikostí symbolu a textu** jsou vymezeny již v logotypu, který se nesmí měnit.



02 Základní varianty loga – cobrand

Základní **logo PV0 je spojeno v cobrandu s logem Nadace Kooperativy**. Možné případy využití samotného loga Platformy VIZE 0 jsou uvedeny v manuálu níže.

Základní variantu cobrandu log **se zelenou linkou vymezující část loga Nadace Kooperativy** je doporučeno používat **na bílém a světlém pozadí** (cca do intenzity 40 % černé barvy) a ve všech **situacích**, ve kterých nedochází k nečitelnosti loga z důvodu **nekontrastního pozadí**.

Druhou základní variantu cobrandu log **s bílou linkou vymezující část loga Platformy VIZE 0** je doporučeno používat **na modrém pozadí veškerých materiálů Platformy VIZE 0, tmavém pozadí** (cca od intenzity 40 % černé barvy) a ve všech **situacích**, ve kterých nedochází k nečitelnosti loga z důvodu **nekontrastního pozadí**.

Základní varianta – bílé pozadí



Základní varianta – modré pozadí



02 Základní varianty loga – cobrand

Při použití na **různobarevném – převážně fotografickém pozadí** se doporučuje použití verze cobrandu log **bez jakýchkoliv ohraničujících linek** okolo podkladových ploch pod logy.

V případě technologických **překážek, nejednotného pozadí, při záměru omezené barevnosti** či jiných důvodů je možné využít **tříbarevnou modro–černobílou variantu**, či pouze **černobílé varianty**. Ty jsou znázorněny v prostředním a dolním řádku log.

Tříbarevná varianta loga se doporučuje použít v případech vizuálů PV0, kdy **pozadí je modré**, nebo s modrým gradientem. **Černobílou variantu** lze použít ve všech případech omezené barevnosti, pro potřeby černobílého tisku, nebo s omezenými technologickými možnostmi.

Základní varianta – barevné pozadí



Tříbarevná varianta pro účely omezené barevnosti, nebo s omezenými technologickými možnostmi.



Černobílá varianta pro účely omezené barevnosti, nebo s omezenými technologickými možnostmi.



03 Použití s dalšími (např. sponzorskými) logy

Při **použití cobrandu log PV0 a Nadace Kooperativy s dalšími, např. sponzorskými logy**, kdy **není nutné použít plnobarevné varianty sponzorských log**, se doporučuje použít:

- **plnobarevnou základní variantu cobrandu** ve spojení s **bílými, nebo černými verzemi log** (viz obr. 1)
- **tříbarevnou modro–černobílou variantu** ve spojení s **bílými, nebo černými verzemi log** (viz obr. 2)
- **nebo černobílou variantu** ve spojení s **bílými, nebo černými verzemi log** (viz obr. 3)

obr. 1



obr. 2



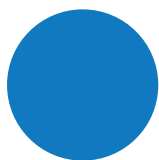
obr. 3



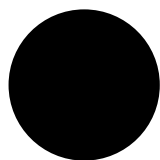
04 Barvy



Primární barvy



CMYK 85-47-0-0
RGB 0-121-193
WEB 0079c1



CMYK 100-0-0-0
RGB 0-0-0
WEB 000000



CMYK 0-0-0-0
RGB 255-255-255
WEB ffffff

Sekundární barvy



CMYK 63-0-11-0
RGB 21-209-234
WEB 15D1EA

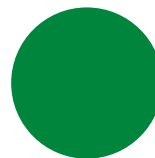


CMYK 45-45-45-10
RGB 125-125-125
WEB 7d7d7d

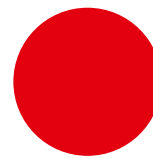


CMYK 100-65-0-30
RGB 0-71-133
WEB 004785

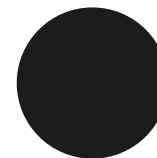
Primární barvy



CMYK 91-4-100-25
RGB 0-132-61
WEB 00843D



CMYK 0-100-100-0
RGB 226-0-15
WEB E2000F



CMYK 0-0-0-100
RGB 0-0-0
WEB 000000

05 Minimální velikost

Každé logo má svou **minimální hranici čitelnosti**. Cobrand loga Platformy VIZE 0 a loga Nadace Kooperativy je definováno pro **tiskové i digitální** použití.

Pro **tisk** je minimální velikost cobrandu loga Platformy VIZE 0 a loga Nadace Kooperativy stanovena v **šířce 50 mm**.



Pro **digitální** použití je minimální velikost cobrandu loga Platformy VIZE 0 a loga Nadace Kooperativy stanovena v **šířce 240 px**.



06 Zakázané varianty

Cobrand log Platformy VIZE 0 a Nadace Kooperativy je zakázáno **deformovat** a **barevně upravovat**. Dále je zakázáno s logem jakkoliv **manipulovat**, **transformovat ho, přidávat efekty** nebo **měnit písmo, velikost či barvu**.

Následující výčet samozřejmě nevyčerpává všechny možnosti, které **narušují estetické vnímání loga** a tím nesplňují požadavky tohoto grafického manuálu.

Deformování loga



Pootočená varianta



Nepovolená barevnost



Nekontrastní pozadí



Bez podkladových výplňových ploch



Bez podkladových výplní na fotografii



Pozadí cca do intenzity 40 % černé barvy při použití varianty se zelenou linkou okolo loga Kooperativy



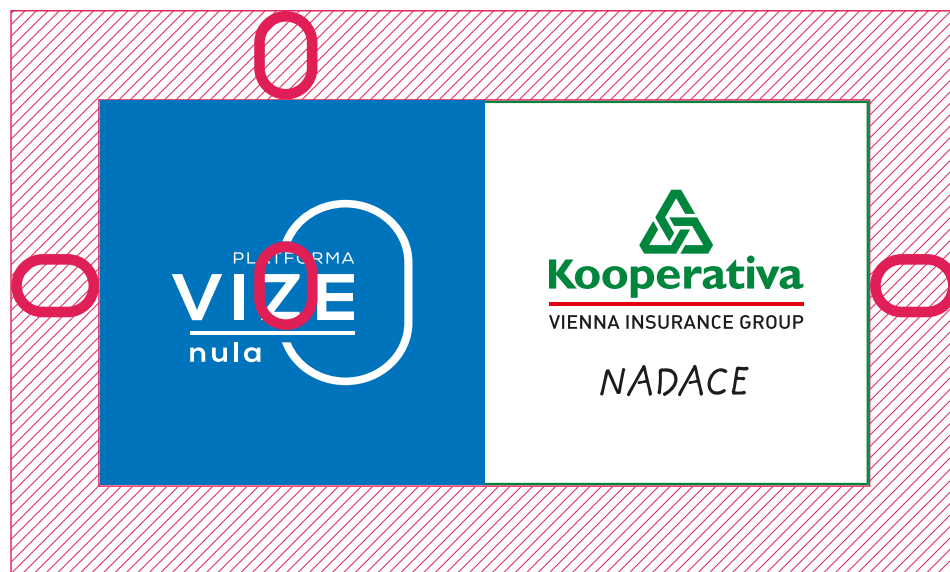
Pozadí cca od intenzity 40 % černé barvy při použití varianty s bílou linkou okolo loga PV0



07 ochranná zóna

Ochrannou zónou se míní **minimální velikost** plochy v **bezprostřední blízkosti** logotypu. Nesmí do ní zasahovat text ani jiné grafické prvky. Respektování tohoto prostoru **zaručuje čitelnost a dostatečnou působivost** logotypu.

Ochranná zóna je definována **jednotkou X**, která se rovná **rozměru od horního konce přerušení nuly po linku podtrhující slovo VIZE** z loga Platformy VIZE 0.



08 Písmo

K doplňkovým materiálům bylo vybráno písmo **Source Sans Pro**, které se využívá jak pro **tiskové**, tak i **digitální účely** a to například v tiskových zprávách, na roll-upech, bannerech a další inzerci.

Toto písmo bylo zvoleno z důvodu **vzájemné harmonie** s fontem použitým v logu.

Font Source Sans Pro je určen pro veškeré **nadpisy a texty**. Nejvhodnější jsou **řezy Bold, Regular a Light**. Pro výrazný nadpis je vhodné použít řez Bold, pro ostatní textace je doporučeno aplikovat **řez Regular nebo Light**.

Source Sans Pro

Light / Regular / **SemiBold** / **Bold**

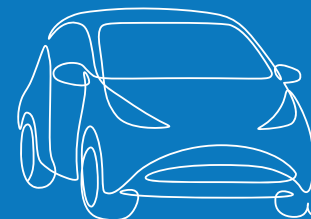
Aa

ABCDEFGHIJKLMNOPQRSTUVWXYZ
abcdefghijklmnopqrstuvwxyz
0123456789 ěščřžňťďňýáíéúů
.:,<>-=_ \$! ? `` ' / % + @ # \$ % ^ & * ()

09 Doplnkové kresby

Logo je možné doplnit **ilustrovanými situacemi, objekty a kresbami** jakožto doprovodnými grafickými prvky.

Žádoucí jsou kresby vytvořené **stylem one line art**. Jedná se o ilustrační techniku, která vzniká jednou **plynulou cestou** v rámci vizualizovaného objektu.



10 Použití samostatného loga PV0

Platforma VIZE 0 spolupracuje s řadou **státních institucí, organizací a firem**. V těchto případech lze **použít samostatně logo Platformy VIZE 0**, je však nutné dodržet následující pravidla, která stanovují:

- **všechny případy použití je nutné konzultovat s projektovým manažerem Platformy VIZE 0!**
- základní modrou (případně černou, nebo šedou) variantu loga je doporučeno používat ve všech **situacích**, ve kterých nedochází k nečitelnosti loga z důvodu **nekontrastního pozadí**,
- v případě technologických **překážek**, **nejednotného pozadí** či jiných důvodů je možné využít inverzní variantu. Ta je znázorněna v dolním řádku loga a to tak, že modrá barva loga je zaměněna za bílou,
- logo v základní variantě lze použít na podkladu maximálně do **intenzity 40 % černé barvy**. Od hodnoty **40 %** je doporučeno aplikovat barevnou **inverzní variantu**.



Inverzní varianta



11 Aplikace cobrandu log

Pro názornou demonstraci a vizualizaci cobrandu log jsou vytvořeny náhledy možných **aplikací v praxi**. Aplikace využívají barevné kombinace **bílé a modré ve stylu PV0 a originální barevnosti loga Nadace Kooperativy**. Jsou doplněny o vektorové kresby tvořené ve stylu PV0 tzv. one line artem.





Platforma VIZE 0 je společenstvím partnerů,
jejichž dlouhodobým cílem je 0 mrtvých
a těžce zraněných na českých silnicích.

Vzděláváme veřejnost, prosazujeme
systémové změny, a tím přispíváme ke
zvýšení bezpečnosti silničního provozu.

platformavize0.cz



Platforma VIZE 0 je společenstvím partnerů,
jejichž dlouhodobým cílem je 0 mrtvých
a těžce zraněných na českých silnicích.

Vzděláváme veřejnost, prosazujeme
systémové změny, a tím přispíváme ke
zvýšení bezpečnosti silničního provozu.

platformavize0.cz



Platforma VIZE 0 je společenstvím partnerů,
jejichž dlouhodobým cílem je 0 mrtvých
a těžce zraněných na českých silnicích.

Vzděláváme veřejnost, prosazujeme
systémové změny, a tím přispíváme ke
zvýšení bezpečnosti silničního provozu.

platformavize0.cz



platformavize0.cz



0 mrtvých
a zraněných
na silnicích



Platforma VIZE 0 je společenstvím partnerů,
jejichž dlouhodobým cílem je 0 mrtvých
a těžce zraněných na českých silnicích.
Vzděláváme veřejnost, prosazujeme
systémové změny, a tím přispíváme ke
zvýšení bezpečnosti silničního provozu.



VIZE

Každá ztráta života
je nepřijatelná.
Naši vizí je 0 obětí
při dopravních
nehodách.



MISE

Zvýšení bezpečnosti
na silnicích díky
změně systémů i
chování jednotlivce.



HODNOTY

Lidský život má
nejvyšší hodnotu
a naše odpovědnost
je udělat maximum
pro jeho záchranu.



